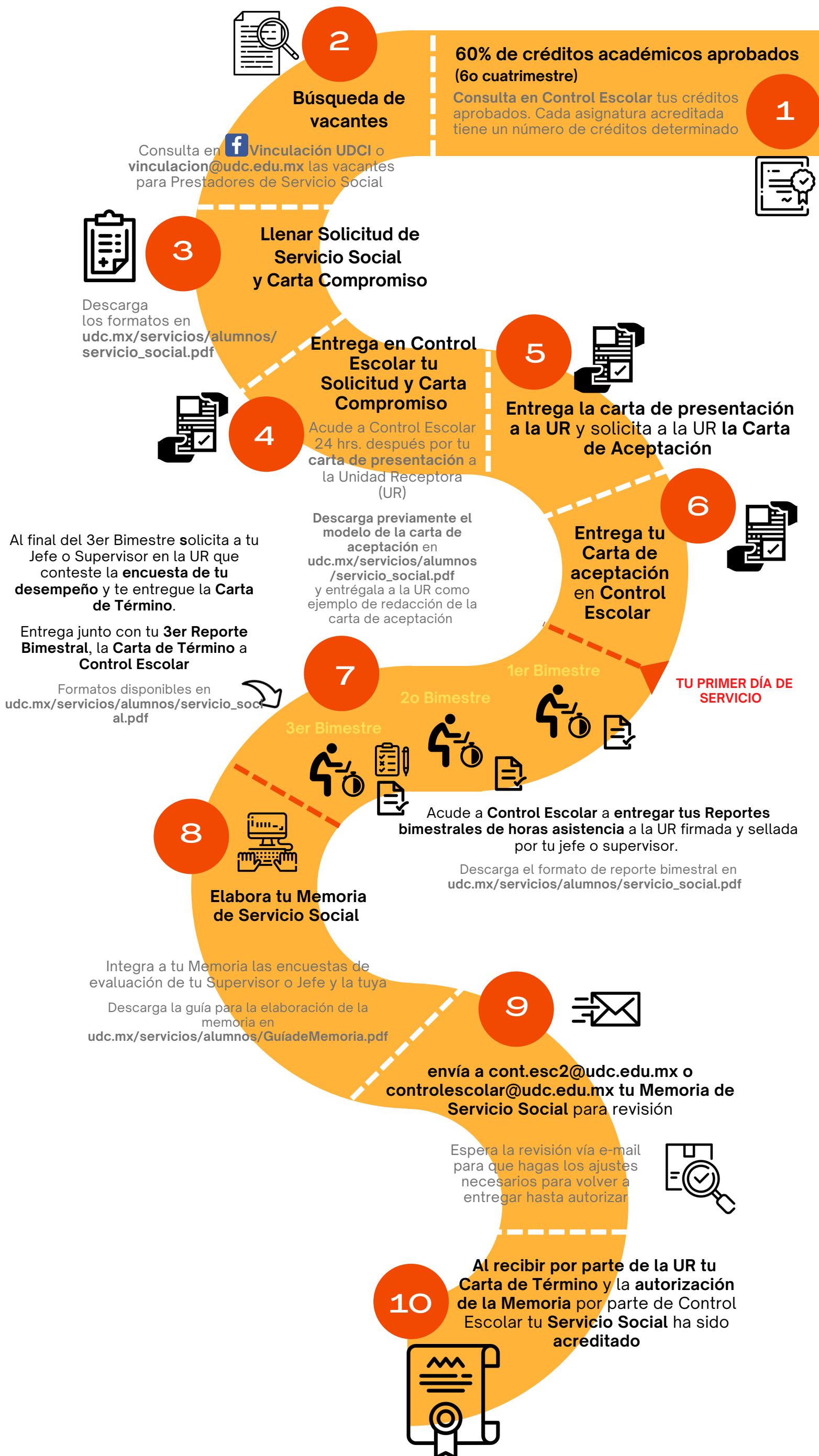



# SERVICIO SOCIAL

El *Servicio Social* es un programa que todo estudiante de Licenciatura debe acreditar en 480 horas (6 meses mínimo) SOLO en INSTITUCIONES GUBERNAMENTALES municipales, estatales o Federales



## RECOMENDACIONES GENERALES

- ✓ Antes de iniciar tu servicio lee la guía o manual disponible en [udc.mx/servicios/alumnos/servicio\\_social.pdf](http://udc.mx/servicios/alumnos/servicio_social.pdf)
- ✓ Inicia tu proceso de Servicio Social a partir del 6o Cuatrimestre
- ✓ Integra una carpeta con todos los documentos originales o copias selladas o firmadas como respaldo
- ✓ Acude puntual a las actividades de tu Servicio Social y muestra una actitud proactiva

**VINCULACIÓN UDCI**  
[vinculacion@udc.edu.mx](mailto:vinculacion@udc.edu.mx)  
(664) 622.65.20 ext. 6556  
 Vinculación Udcí